



เครื่อง

แรงม้าสูงสุด

แรงม้าสุทธิ

ความเร็วสูงสุด

ขนาดบุงที่มาตรฐาน (ตัก)

ขนาดบุงที่มาตรฐาน (ขุด)

น้ำหนักกรต

Yuchai YC4A105Z-T20

75 kW (101 hp) @ 2,200 rpm

72 kW (98 hp) @ 2,200 rpm

44 km/h

1.0 m<sup>3</sup>

0.2 m<sup>3</sup>

8,300 kg

# 764A BACKHOE LOADER

# 764A SPECIFICATIONS >>>

เครื่องยนต์	
มาตรฐานไอเสีย	Tier 2 / Stage II
ผู้ผลิต	Yuchai
รุ่น	YC4A105Z-T20
แรงม้าสูงสุด	75 kW (101 hp) @ 2,200 rpm
แรงม้าสุทธิ	72 kW (98 hp) @ 2,200 rpm
แรงบิดสูงสุด	400 N · m @ 1,500 rpm
ความจุกระบอกสูบ	4.8 L

ระบบไฟฟ้า	
ระบบ	12 V
แบตเตอรี่	95 amp - hr

ระบบเกียร์	
แบบขับเคลื่อน	4WD
ความเร็วสูงสุด, เกียร์1, เต็มหน้า/ถอยหลัง	9.8 / 12.7 km/h
ความเร็วสูงสุด, เกียร์2, เต็มหน้า/ถอยหลัง	17.5 / 36 km/h
ความเร็วสูงสุด, เกียร์3, เต็มหน้า/ถอยหลัง	28 km/h
ความเร็วสูงสุด, เกียร์4, เต็มหน้า/ถอยหลัง	44 km/h
รัศมีวงเลี้ยววัดจากขอบยางด้านนอก	4,800 mm

ระบบเบรก	
ชนิดเซอร์วิสเบรก	Caliper
ตัวดำเนินการเบรก	Air over hydraulic

ยาง	
ขนาดยางหน้า	14-17.5NHS-14PR T
ขนาดยางหลัง	16/70-24

ระบบไฮดรอลิก	
ชนิดระบบ	Open
อัตราการไหลสูงสุด	122 L/min
แรงดันรีลief	21.5 MPa
ชนิดปั๊ม	Gear pump
ชนิดระบบลิฟต์	Priority valve

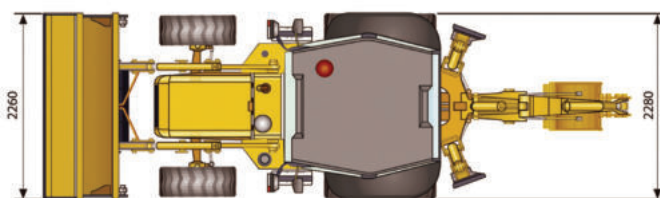
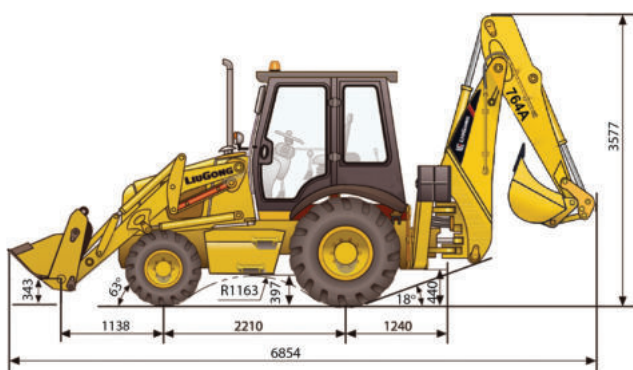
น้ำหนักรถ	
น้ำหนักรถ	8,300 kg

สมรรถนะของการตัก	
Standard Bucket Type (referenced)	General purpose
ขนาดบู้จที่มาตรฐาน (ตัก)	1.0 m <sup>3</sup>
ความกว้างบู้จที่ขนาดมาตรฐาน	2,260 mm
แรงยกที่จุดสูงสุด	27.1 kN
แรงจัดสูงสุดที่บู้จที่	52 kN
มุมยกมากที่สุดเมื่อยกแขนสูงสุด	45°
ความสูงถึงปากบู้จที่เมื่อยกยก	2,691 mm
ระยะบู้จที่ตักสูงสุด	3,446 mm
แรงยกสูงสุดที่ระดับพื้นดิน	42.4 kN
ความลึกที่สุดที่ขุด	59 mm
ความสูงถึงสลักปลายแขนเมื่อยกยก	3,446 mm

สมรรถนะของการขุด	
ชนิดบู้จที่มาตรฐาน	General Purpose
ขนาดบู้จที่มาตรฐาน (ขุด)	0.2 m <sup>3</sup>
ขนาดความกว้างบู้จที่มาตรฐาน	610 mm
ระยะขุดลึกสุด	4,440 mm
ระยะขุดไกลสุดวัดที่แนวระดับพื้น	5,443 mm
มุมการหมุนของบู้จที่	186°
แรงขุดที่บู้จที่	52.1 kN
แรงขุดที่อาร์ม	33.6 kN
ยกสูง	3,586 mm
Loading Reach from Swing Pivot	3,007 mm
ความสูงถึงสลักปลายแขนเมื่อยกยก	4,429 mm

น้ำหล่อเย็นและน้ำมันต่างๆ (ปริมาณการเติม)	
ถังน้ำมันเชื้อเพลิง	142 L
น้ำมันเครื่อง	12 L
น้ำหล่อเย็น	23 L
ถังน้ำมันไฮดรอลิก	130 L
น้ำมันไฮดรอลิกทั้งระบบ	170 L
เกียร์และทอร์คคอนเวอร์เตอร์	38 L
เพลลา (หน้า)	6 L
เพลลา (หลัง)	15 L

STANDARD EQUIPMENT	OPTIONAL EQUIPMENT
Yuchai engine	Rotary Beacon
Shantui Transmission	Hydraulic Shear
Enclosed Cab, with AC	Vibratory Tamper
Auxiliary Hydraulic Kit	Hydraulic Hammer
Feicheng Rear Drive Axles	4 in 1 Bucket 1.0 m <sup>3</sup>
Chuangjie Front Drive Axles	Open Cab
Boom Interlock	
General Purpose Bucket 1.0 / 0.2 m <sup>3</sup>	



Unit: mm

Guangxi Liugong Machinery Co., Ltd.

No. 1 Liutai Road, Liuzhou, Guangxi 545007, PR China  
 T: +86 772 3886124 E: overseas@liugong.com  
 www.liugong.com

06/2019 Designed by LiuGong

Specifications and designs are subject to change without notice. Machines shown may include optional equipment. LiuGong standard and optional equipment may vary from region to region. Please consult your LiuGong dealer for information specific to your area.