

856H SPECIFICATIONS >>>

เครื่องยนต์	
มาตรฐานไอเสีย	Tier 2 / Stage II
ผู้ผลิต	Cummins
รุ่น	6LTAA9.3
แรงม้าสูงสุด	162 kW (217 hp / 220 ps) @ 2,200 rpm
แรงม้าสุทธิ	154 kW (206 hp / 209 ps) @ 2,200 rpm
แรงบิดสูงสุด	940 N·m @ 1,400
ความจุกระบอกสูบ	9.3 L
จำนวนสูบ	6
ระบบดูดอากาศ	Turbocharged & Air-to-air inter-cooled

ระบบขับเคลื่อน	
ชนิดของเกียร์	Electro-hydraulic, power shift, full automatic
ทอร์คคอนเวอร์เตอร์	Single stage, four elements
ความเร็วสูงสุด เต็มหน้า	38 km/h
ความเร็วสูงสุด ตอนหลัง	25 km/h
จำนวนเกียร์ เต็มหน้า	4
จำนวนเกียร์ ตอนหลัง	3

เพลลา	
ชนิดเพลลาหน้า	Conventional
ชนิดเพลลาหลัง	Conventional
มุมที่เพลลาแกว่งได้	±12°

ระบบบังคับเลี้ยว	
ชนิด	Articulated
แรงดันรีรีฟ	16.5 MPa

ระบบเบรก	
ชนิดเซอร์วิสเบรก	Caliper discs brake
ตัวดำเนินการเซอร์วิสเบรก	Air over hydraulic
ชนิดพาร์คกึ่งเบรก	Flexible shaft control
ตัวดำเนินการพาร์คกึ่งเบรก	Mechanical

ระบบไฮดรอลิก	แขนมาตรฐาน	แขนยาวพิเศษ
ชนิดปั๊ม	Gear	Gear
แรงดันรีรีฟ	20.7 MPa	20.7 MPa
ระยะเวลาการยกแขน	5.7 s	5.9 s
ระยะเวลาการเท	1.3 s	1.3 s
ระยะเวลาการลดระดับแขน	3 s	3 s
ระยะเวลาเร็วที่สุดในการยกและลดแขน	10 s	10.2 s

สมรรถนะ	แขนมาตรฐาน	แขนยาวพิเศษ
น้ำหนักที่ทำได้ท้ายลอย	12,500 kg	10,000 kg
น้ำหนักที่ทำได้ท้ายลอยเมื่อหักเลี้ยวสุด	10,800 kg	8,600 kg
แรงจัดที่บุงที่	172 kN	114 kN
A ความสูงถึงสลักปลายแขนเมื่อยกเท	4,156 mm	5,382 mm
B ความสูงถึงปากบุงที่เมื่อยกเท	3,013 mm	4,159 mm
C ระยะแนวระนาบระหว่างปากบุงที่ถึงล้อหน้าเมื่อยกเท	1,195 mm	1,767 mm
D ความลึกที่สุดที่บุงที่ขุดได้เมื่อบุงที่อยู่ในแนวระนาบ	50 mm	208 mm
S ₁ มุมหมุนกลับมากที่สุดของบุงที่ระดับพื้นดิน	44°	45°
S ₂ มุมหมุนกลับมากที่สุดของบุงที่ระดับยกเคลื่อนย้ายวัสดุ	49°	47°
S ₃ มุมหมุนกลับมากที่สุดของบุงที่ระดับยกแขนสูงสุด	57.5°	55°
S ₄ มุมยกมากที่สุดเมื่อยกแขน	45°	40°

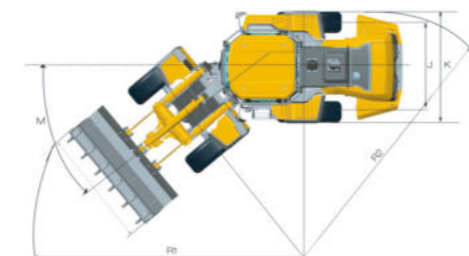
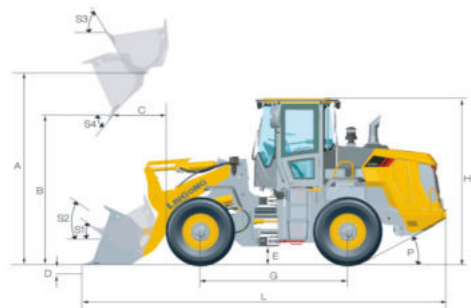
สมรรถนะของบุงที่	แขนมาตรฐาน	แขนยาวพิเศษ
บุงที่ขนาดมาตรฐาน	3.5 m³	5.6 m³

มิติของเครื่องจักร	แขนมาตรฐาน	แขนยาวพิเศษ
E ความสูงใต้ท้องรถ	431 mm	431 mm
G ฐานล้อ	3,320 mm	3,320 mm
H ความสูง	3,500 mm	3,500 mm
J ความกว้างระหว่างจุดตั้งกลางยาง	2,150 mm	2,150 mm
K ความกว้างวัดที่ยาง	2,976 mm	2,976 mm
L ความยาว	8,350 mm	9,788 mm
M มุมเลี้ยวสูงสุด	38°	38°
P มุมจาก	30°	30°
R ₁ รัศมีวงเลี้ยววัดจากด้านนอกของยาง	6,200 mm	6,200 mm
R ₂ รัศมีวงเลี้ยววัดจากขอบนอกของบุงที่	6,860 mm	7,623 mm

ยาง	
ขนาดยาง	23.5 - 25

น้ำหนัก	แขนมาตรฐาน	แขนยาวพิเศษ
น้ำหนักตัวรถ	17,250 kg	19,332 kg

น้ำหล่อเย็นและน้ำมันต่างๆ (ปริมาณการเติม)	
ถังน้ำมันเชื้อเพลิง	300 L
น้ำมันเครื่อง	22 L
น้ำหล่อเย็น	42 L
น้ำมันไฮดรอลิก	225 L
เกียร์และทอร์คคอนเวอร์เตอร์	35 L
เพลลา (หน้า/หลัง)	33 / 33 L



Specifications and designs are subject to change without notice. Machines shown may include optional equipment.



เครื่องยนต์	Cummins 6LTAA9.3
แรงม้าสูงสุด	162 kW (217 hp / 220 ps) @ 2,200 rpm
แรงม้าสุทธิ	154 kW (206 hp / 209 ps) @ 2,200 rpm
น้ำหนักตัวรถ	17,250 - 19,332 kg
ขนาดบุงที่มาตรฐาน	3.5 - 5.6 m³
แรงจัดสูงสุดที่บุงที่	172 kN - 114 kN
ความสูงถึงสลักปลายแขน	4,156 - 5,382 mm

856H MAX WHEEL LOADER

856H WHEEL LOADER

รถตักที่ดีที่สุดสำหรับคุณ...



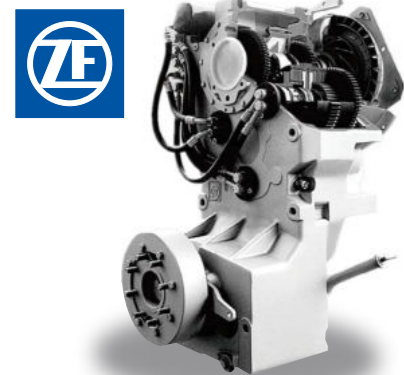
1. เครื่องยนต์



ครั้งแรกกับเครื่องยนต์ Cummins ที่ถูกสร้างมาสำหรับรถตักล้อยาง โดยเฉพาะ:

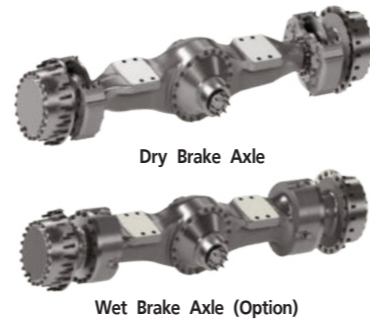
- Liugong เป็นผู้ผลิตรถตักในประเทศจีนเพียงรายเดียวที่ร่วมทุนกับ Cummins ของอเมริกาสร้างโรงงานผลิตเครื่องยนต์สำหรับรถตักโดยเฉพาะ
- L9.3 คือเครื่องยนต์ที่แตกต่างจากผลงานเป็นหนึ่งเดียวกันระหว่างเทคโนโลยีการสร้างเครื่องยนต์ระดับโลกของ Cummins และความเชี่ยวชาญของ Liugong ในการผลิตรถตักล้อยาง
- ตอบสนองไว : เทคโนโลยีการออกแบบเทอร์โบของ Cummins สร้างกำลังให้เครื่องยนต์สม่ำเสมอตั้งแต่รอบต่ำจนถึงรอบสูง
- บีบีซีเชื้อเพลิงที่แข็งแกร่ง : บีบีซีเชื้อเพลิงแบบเบคคานิค ที่ถูกออกแบบมาให้ทนทานต่อน้ำมันเชื้อเพลิงที่มีคุณภาพหลากหลาย
- ความคงทน : เสือสูบลมโครงสร้างที่แข็งแกร่ง แครนคชาฟท์ทำจากอัลลอยสตีลเกรดพิเศษเพื่อเพิ่มความทนทานต่อการสึกหรอ แคมชาฟท์เส้นผ่านศูนย์กลางขนาดใหญ่พิเศษสำหรับลู่อานหนัก

2. เกียร์ และ เพลา



Liugong ผู้ผลิตรถตักในประเทศจีนเพียงรายเดียวที่ร่วมทุนกับ ZF สร้างโรงงานผลิตเกียร์และเพลา ZF สำหรับรถตักโดยเฉพาะ:

- ZF 4BP-210 : ระบบส่งกำลังเกียร์ไฟฟ้า-ไฮดรอลิกอัตโนมัติเต็มรูปแบบ
เทคโนโลยีไฮดรอลิก จากผู้ผลิตระบบขับเคลื่อนอันดับหนึ่ง ZF ส่งการเปลี่ยนเกียร์ด้วยกลองคอมพิวเตอร์ เดินหน้า/ถอยหลัง 4/3 จังหวะ พร้อมปุ่ม kickdown เพิ่มความปลอดภัยในการขับขี่
- ZF AP3000 Wet brake axle (ออฟชั่น) : เพลาหน้าและหลัง เทคโนโลยีไฮดรอลิก จากผู้ผลิตระบบขับเคลื่อนอันดับหนึ่ง ZF ถูกออกแบบและสร้างภายใต้มาตรฐานอันเข้มงวดทำให้ทนทาน และมีอายุการใช้งานยาวนาน



iLink

■ ระบบเทคโนโลยีสารสนเทศ "iLink" ซึ่งเป็นระบบติดตามเครื่องจักรกลที่พัฒนาโดยลิวกอง โดยสามารถติดตามการทำงานของเครื่องจักรกลในขณะปฏิบัติงานจริงได้อย่างใกล้ชิด ประกอบด้วยข้อมูลชั่วโมงการทำงาน, ค่าแรงต่อชั่วโมง และ ข้อมูลต่างๆของเครื่องจักร โดยลูกค้าสามารถตรวจสอบได้ผ่านแอปพลิเคชันบนมือถือ

“ยืนยันศักยภาพข้างคุณมากกว่า 30 ปี”



ลิวกอง เป็นบริษัทผู้ผลิตรถตักล้อยางแห่งแรกของประเทศจีน ปัจจุบันเป็นบริษัทที่มียอดการจำหน่ายรถตักสูงสุดในประเทศจีน และ ครอบคลุมแบ่งการตลาดทั่วโลกเป็นอันดับหนึ่ง ผลิตเครื่องจักรในแต่ละปีกว่า 60,000 คัน รถตักแขนยาวพิเศษ 856H ได้ถูกออกแบบมาเพื่อการใช้งานในประเทศไทยโดยเฉพาะ สามารถเลือกแขนยาวพิเศษได้ เพื่อใช้ในการตักสินค้าขึ้นรถบรรทุกคอกสูง และใช้งานเสกกองวัสดุที่มีความสูงเป็นพิเศษนอกจากนี้ยังได้ออกแบบระบบระบายความร้อนมาเป็นพิเศษสำหรับการใช้งานในที่ที่มีฝุ่นมาก ลิวกองเลือกใช้อุปกรณ์ส่วนประกอบคุณภาพสูงที่สุดจากผู้ผลิตชั้นนำของโลกทำให้เครื่องจักรมีคุณภาพเป็นเยี่ยมและอายุการใช้งานยาวนาน

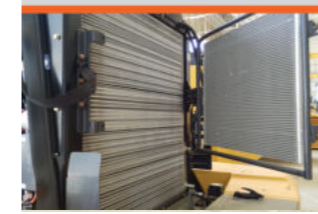
รถตักทุกคันมีความพร้อมในด้านการรับประกันหลังการขาย, การให้บริการซ่อม, การบำรุงรักษาตามชั่วโมงการทำงาน และการจำหน่ายอะไหล่โดย บริษัท ынตระการเครื่องจักรกล จำกัด ผู้ทำธุรกิจจำหน่ายและให้บริการเครื่องจักรกลหนักมากกว่า 30 ปี

บริษัท ынตระการเครื่องจักรกล จำกัด ได้รับการรับรองมาตรฐานสำหรับการบริหารจัดการด้านคุณภาพ ISO 9001 : 2015



3.

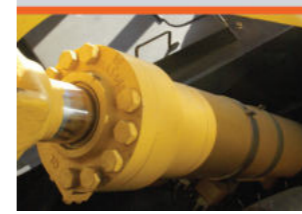
หมอน้ำ



หมอน้ำและออยคูลเลอร์ขนาดใหญ่จัดเรียงอยู่ในชั้นเดียวกัน และเป็นแบบรูกวางพิเศษ เพื่อคอยรื้อนแอร์สามารถสวิตเปิดได้ ทำให้ป่าค่าความสะอาดได้ง่าย

4.

ไฮดรอลิก



ระบบไฮดรอลิกแบบ pilot control เป็นความสะดวกสบายในการควบคุม พร้อมกระบอกไฮดรอลิกขนาดใหญ่สำหรับงานหนัก และฝาแบบสกรูเพื่อความสะดวกในการบำรุงรักษา

5.

ระบบหล่อลื่น



ระบบหล่อลื่นอัตโนมัติผลิตจากประเทศเยอรมัน ติดตั้งจากโรงงาน ช่วยลดการสึกหรอของปั๊มหลักที่จุดหมุนต่างๆ ตลอดเวลาขณะทำงาน

6.

ฟากรอบเครื่อง



ฟากรอบเครื่องสามารถยกเปิดได้กว้าง เพื่อความสะดวกในการบำรุงรักษา ทำางานด้วยระบบไฟฟ้า

7.

ไอว



ระบบไอวมีความแข็งแรงและสามารถเสียวได้อย่างคล่องตัวมีวงเสียวแคบจากกรอกแบบให้จุดหมุนอยู่กึ่งกลางระหว่างฐานล้อและ การใช้สลับลูกปืน Taper Roll bearing ที่จุดหมุนทั้งบนและล่าง ช่วยลด การสึกหรอจากการเสียดสีในแนวตั้ง และแนวขนอน

8.

แขนยาวพิเศษ



แขนยาวพิเศษ ผลิตจากเหล็กชิ้นเดียว ไร้รอยต่อและรอยเชื่อม ออกแบบโดยคอมพิวเตอร์ และผลิตจากโรงงานทำให้มีความแข็งแรงทนทานตลอดอายุการใช้งาน สร้างตามระดับความสูงที่คนไทยสูงแล้วว่าเป็นระดับที่เหมาะสมที่สุด

9.

บุงก์ที่ใหญ่พิเศษ



บุงก์ขนาดใหญ่ผลิตตามความต้องการของการใช้งานในประเทศไทย ทำให้ไม่ต้องต่อเสริมปากเพิ่ม จึงได้ความแข็งแรงของเหล็กชิ้นเดียวไร้รอยต่อ พร้อมใบมีดแบบถอดเปลี่ยนได้

10.

ระบบกรองเป็ยก



เหมาะที่สุดสำหรับการใช้งานในที่ที่มีฝุ่นมาก ออกแบบและติดตั้งจากโรงงาน ทำให้อากาศเข้าเครื่องยนต์มีความสะอาด เพิ่มประสิทธิภาพ และอายุการใช้งานยาวนาน

“เรามีความพร้อมด้านอะไหล่และการให้บริการหลังการขาย”

<p>สาขาพร้อมช่างและอะไหล่ทุกภาคของประเทศ</p>	<p>ทีมงานกว่าร้อยชีวิต</p>	<p>สต็อกอะไหล่ทุกประเภท</p>
<p>ฝ่ายบริการ</p>	<p>ฝ่ายอะไหล่</p>	<p>ศูนย์ฝึกอบรมทางเทคนิค</p>