

CLG862H SPECIFICATIONS >>>

เครื่องยนต์	
มาตรฐานไอเสีย	Tier 3 / Stage III
ผู้ผลิต	Cummins QSL9.3
แรงม้าสูงสุด	180 kW(241 hp) @ 2,200 rpm
แรงม้าสุทธิ	162 kW(217 hp) @ 2,200 rpm
แรงบิดสูงสุด	1187 N·m
ความจุกระบอกสูบ	9.3 L
จำนวนสูบ	6

ระบบขับเคลื่อน	
ชนิดของเกียร์	Power shift, counter shaft
ทอร์คคอนเวอร์เตอร์	Single-stage, three-element
ความเร็วสูงสุด เต็มหน้า	37 km/h
ความเร็วสูงสุด ถอยหลัง	26 km/h
จำนวนเกียร์, เต็มหน้า	4
จำนวนเกียร์, ถอยหลัง	3

เพลลา	
ชนิดเพลลาหน้า	Conventional
ชนิดเพลลาหลัง	Conventional
มุมที่เพลลาแกว่งได้	±12°

ระบบบังคับเลี้ยว	
ชนิด	Articulated
แรงดันรีรีฟ	19 Mpa

ระบบเบรก	
ชนิดเบรค	Caliper discs brake
ตัวดำเนินการเบรคไฮดรอลิก	Air over hydraulic
ชนิดพาร์คเบรค	Manual Air Control
ตัวดำเนินการพาร์คเบรค	Menchanical

ระบบไฮดรอลิก	
ชนิดแมนนิ้ม	Gear
แรงดันรีรีฟ	20.7 MPa
ระยะเวลาการยกแขน	5.7 s
ระยะเวลาการเท	1.3 s
ระยะเวลาการลดระดับแขน	3 s
ระยะเวลาต่อรอบที่สั้นที่สุด	10 s

น้ำหนัก	ขนาดมาตรฐาน	ขนาดพิเศษ
น้ำหนักตัวรถ	19,958 kg	24,000 kg

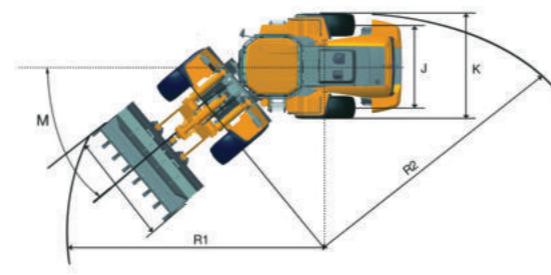
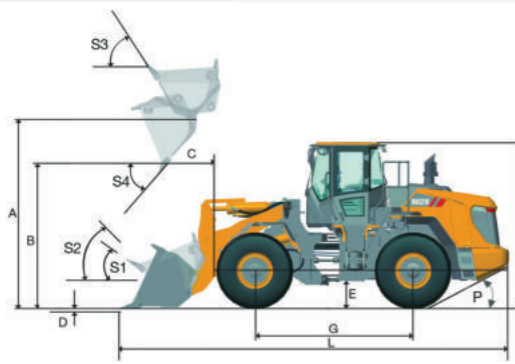
สมรรถนะ:	ขนาดมาตรฐาน	ขนาดพิเศษ
น้ำหนักที่ทำได้ท้ายลอย	16,142 kg	11,460 kg
น้ำหนักที่ทำได้ท้ายลอยเมื่อหักเลี้ยวสุด	13,642 kg	9,700 kg
แรงจัดที่บู๊ต	174 kN	117.5 kN
A ความสูงถึงสลักปลายแขนเมื่อยกเท	4,212 mm	5,600 mm
B ความสูงถึงปากบู๊ตที่เมื่อยกเท	2,983mm	4,090 mm
C ระยะแนวระนาบระหว่างปากบู๊ตที่ถือล้อหน้าเมื่อยกเท	1,313 mm	1,520 mm
D ความลึกที่บู๊ตที่บู๊ตได้เมื่อบู๊ตที่อยู่แนวระนาบ	80 mm	85 mm
S ₁ มุมหมุนกลับมากที่สุดของบู๊ตที่ระดับพื้นดิน	43°	45°
S ₂ มุมหมุนกลับมากที่สุดของบู๊ตที่ระดับยกเคลื่อนย้ายวัสดุ	48°	49°
S ₃ มุมหมุนกลับมากที่สุดของบู๊ตที่ระดับยกแขนสูงสุด	63°	62°
S ₄ มุมเทมากที่สุดเมื่อยกแขน	45°	45°

สมรรถนะของบู๊ต		
บู๊ตที่ขนาดมาตรฐาน	4 m ³	7 m ³

มิติของเครื่องจักร	ขนาดมาตรฐาน	ขนาดพิเศษ
E ความสูงใต้ท้องรถ	431 mm	431 mm
G ยูนิตล้อ	3,450 mm	3,450 mm
H ความสูง	3,467 mm	3,467 mm
J ความกว้างระหว่างจุดตั้งกลางยาง	2,280 mm	2,280 mm
K ความกว้างวัดที่ยาง	2,880 mm	2,880 mm
L ความยาว	8,793 mm	9,870 mm
M มุมเลี้ยวสูงสุด	38°	38°
P มุมจาก	27°	27°
R ₁ รัศมีวงเลี้ยววัดจากขอบนอกของบู๊ตที่	7,253 mm	7,700 mm
R ₂ รัศมีวงเลี้ยววัดจากด้านนอกของยาง	6,450 mm	6,450 mm

ยาง	
ขนาดยาง	26.5 - 25

น้ำหล่อเย็นและน้ำมันต่างๆ (ปริมาณการเติม)	
ถังน้ำมันเชื้อเพลิง	320 L
น้ำมันเครื่อง	22 L
น้ำหล่อเย็น	52 L
น้ำมันไฮดรอลิก	280 L
เกียร์และทอร์คคอนเวอร์เตอร์	35 L
เพลลาหน้า	41 L
เพลลาหลัง	41 L



Specifications and designs are subject to change without notice. Machines shown may include optional equipment.



เครื่องยนต์ Cummins QSL9.3
 แรงม้าสูงสุด 180 kW (241 hp) @ 2,200 rpm
 แรงม้าสุทธิ 162 kW (217 hp) @ 2,200 rpm
 น้ำหนักตัวรถ 19,958 - 24,000 kg
 ขนาดบู๊ตที่มาตรฐาน 4 - 7 m³
 แรงจัดสูงสุดที่บู๊ต 174 - 117.5 kN
 ความสูงถึงสลักปลายแขน 4,212 - 5,600 mm

862H WHEEL LOADER

TOUGH WORLD. TOUGH EQUIPMENT.

862H WHEEL LOADER

รถตักที่ดีที่สุดสำหรับคุณ...



ภาพการใช้งานจริงในประเทศไทย >>



เครื่องยนต์

เครื่องยนต์ Cummins QSL9.3 เทคโนโลยีจากอเมริกาทนทานให้กำลังสูง ประหยัด น้ำมันสมรรถนะสามารถทำงานได้หลาย ดันทุ่นการบำรุงรักษา



เกียร์ส่งกำลัง

ZF 4WG158 :ระบบส่งกำลังเกียร์ไฟฟ้าอัตโนมัติเต็มรูปแบบ เทคโนโลยีเยอรมัน จากผู้ผลิต ระบบขับเคลื่อน อันดับหนึ่ง ZF สั่งการเปลี่ยนเกียร์ด้วยกล้องคอมพิวเตอร์ ดันหน้า/ถอยหลัง 4/3 จังหวะ พร้อมปุ่ม kickdown เพิ่มความคล่องตัวในการขับขี่



หม้อน้ำ

หม้อน้ำและอะลูมิเนียมขนาดใหญ่ จัดเรียงอยู่ในชั้นเดียวกันและเป็นแบบ รุกกว้างพิเศษเพื่อคอยสำรองน้ำ สามารถสวิงเปิดได้ทำให้ทำความสะอาดได้ง่าย



ไฮดรอลิก

ระบบไฮดรอลิกแบบ pilot control เน้นความสะดวกสบายในการควบคุม พร้อมกระบอกไฮดรอลิกขนาดใหญ่ สำหรับงานหนักและไฟแบบสกรูเพื่อความสะดวกในการบำรุงรักษา



เอว

ระบบเอวมีความแข็งแรงและสามารถ เลี้ยวได้อย่างคล่องตัวมีวงเลี้ยวแคบจาก การออกแบบที่มีจุดหมุนอยู่ที่กลางระหว่าง ฐานล้อ และการใช้ลูกปืน Taper roll bearing ที่จุดหมุนทั้งบน และล่าง ช่วยลดการสึกหรอจากการเสียดสี ในแนวตั้ง และแนวนอน



ฝาครอบเครื่อง

ฝาครอบเครื่องสามารถยกเปิดได้กว้าง เพื่อความสะดวก ในการบำรุงรักษา ทำงานด้วยระบบไฟฟ้า



แขนขาพิเศษ

แขนขาพิเศษจากเหล็กขึ้นเดี่ยว ไร้รอยต่อ และรอยเชื่อมออกแบบโดยคอมพิวเตอร์ และผลิตจากโรงงาน ทำให้ความแข็งแรง ทนทาน ตลอดอายุการใช้งาน สร้างความประทับใจ ความสูงที่คนไทยพิสูจน์แล้วว่า เป็นระดับที่เหมาะสมที่สุด



บู๊ตที่ใหญ่พิเศษ

บู๊ตขนาดใหญ่ผลิตตามความต้องการ ของการใช้งานในประเทศไทยทำให้ ไม่ต้องต่อเสริมปากเพิ่มจึงได้ความแข็งแรง ของเหล็กขึ้นเดี่ยวไร้รอยต่อพร้อมใบมีด แบบถอดได้



ระบบกรองเปื้อน

เหมาะที่สุดสำหรับการใช้งานในที่ฝุ่นมาก ออกแบบ และติดตั้งจากโรงงาน ทำให้ เครื่องยนต์สะอาด มีประสิทธิภาพ และอายุการใช้งานยาวนาน

“ยืนหยัดเคียงข้างคุณมากกว่า 30 ปี”



ลิวกง เป็นบริษัทผู้ผลิตรถตักล้อยางแห่งแรกของประเทศจีน ปัจจุบันเป็นบริษัทที่มียอดขายรถตักสูงสุดในประเทศจีน และ ครองส่วนแบ่งการตลาดทั่วโลก เป็นอันดับหนึ่ง ผลิตเครื่องจักรในแต่ละปีกว่า 60,000 คัน รถตักแขนขาพิเศษ 862H ได้ถูกออกแบบมาเพื่อการใช้งานในประเทศไทยโดยเฉพาะ สามารถเลือก แขนขาพิเศษได้ เพื่อใช้ในการตักสินค้าชนิดบรรทุกคอกสูง และใช้งานเสยกองวัสดุที่มีความสูงเป็นพิเศษนอกจากนี้ยังได้ออกแบบระบบระบายความร้อน มาเป็นพิเศษสำหรับการทำงานในที่ฝุ่นมาก ลิวกงเลือกใช้อุปกรณ์ส่วนประกอบคุณภาพสูงที่สุดจากผู้ผลิตชั้นนำของโลกทำให้เครื่องจักรมีคุณภาพเป็นเยี่ยม และอายุการใช้งานยาวนาน

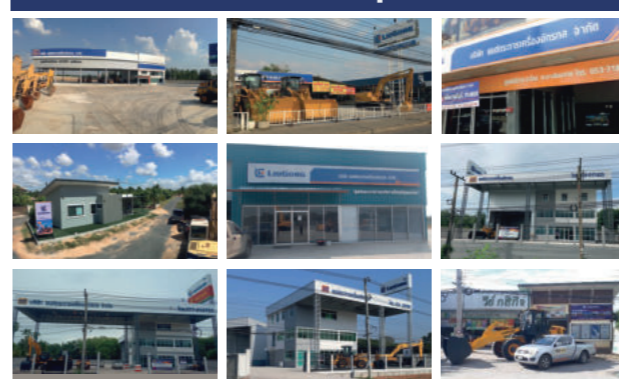
รถตักทุกคันมีความพร้อมในด้านารรับประกันหลังการขาย, การให้บริการซ่อม, การบำรุงรักษาตามชั่วโมงการทำงาน และการจำหน่ายอะไหล่โดย บริษัท ынตระการเครื่องจักรกล จำกัด ผู้จำหน่ายและให้บริการเครื่องจักรกลหนักมากกว่า 30 ปี

บริษัท ынตระการเครื่องจักรกล จำกัด ได้รับการรับรองมาตรฐานสำหรับบริการจัดการด้านคุณภาพ ISO 9001 : 2015



“เรามีความพร้อมด้านอะไหล่และการให้บริการหลังการขาย”

สาขาพร้อมช่างและอะไหล่ทุกภาคของประเทศ



ฝ่ายบริการ



ทีมงานกว่าร้อยชีวิต



ศูนย์ฝึกอบรมทางเทคนิค



สต็อกอะไหล่ทุกประเภท



รถบริการหลายสีคัน

