



เครื่องยนต์  
แรงม้าสูงสุด  
แรงม้าสุทธิ  
ระยะขุดลึกสุด  
บุงที่ขนาดมาตรฐาน  
น้ำหนักตัวรถ

GIC (Liugong & Cummins)  
124 kW (166 hp / 169 ps) @ 2,050 rpm  
117 kW (157 hp / 159 ps) @ 2,050 rpm  
11,550 mm  
0.5 m<sup>3</sup>  
23,850 kg

# 922E EXCAVATOR

**LONG REACH ARM  
(Thailand)**

# 922E SPECIFICATIONS >>>

## เครื่องยนต์

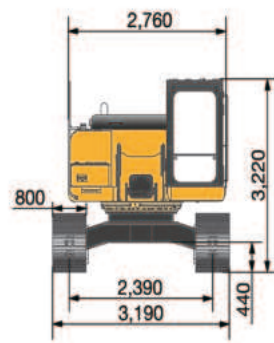
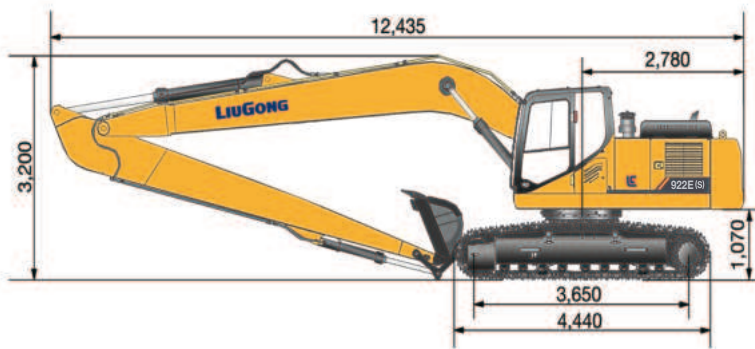
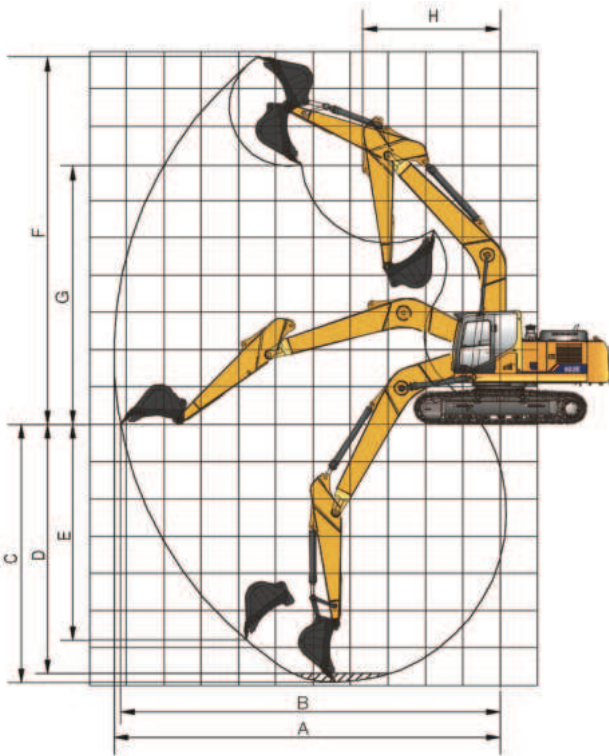
|                       |                                      |
|-----------------------|--------------------------------------|
| มาตรฐานการควบคุมมลพิษ | Tier 3 / Stage IIIA                  |
| เครื่องยนต์           | GCIC (Liugong & Cummins)             |
| รุ่น                  | QSB7                                 |
| แรงแม่สูงสุด          | 124 kW (166 hp / 169 ps) @ 2,050 rpm |
| แรงแม่สุทธิ           | 117 kW (157 hp / 159 ps) @ 2,050 rpm |
| แรงบิดสูงสุด          | 658 N·m @ 1,200 rpm                  |
| จำนวนลูกสูบ           | 6                                    |
| ความจุกระบอกสูบ       | 6.7 L                                |

## ชุดเครื่องล่าง

|                              |                 |
|------------------------------|-----------------|
| ความกว้างของแผ่นแทร็ค        | 800 mm / 900 mm |
| จำนวนแผ่นแทร็ค (ต่อข้าง)     | 49              |
| จำนวนลูกรอกตัวบน (ต่อข้าง)   | 2               |
| จำนวนลูกรอกตัวล่าง (ต่อข้าง) | 8               |

## ระบบสวิต

|                   |        |
|-------------------|--------|
| ความเร็วในการสวิต | 11 rpm |
|-------------------|--------|



## บูมและอาร์ม

|              |          |
|--------------|----------|
| ความยาวอาร์ม | 6,400 mm |
| ความยาวบูม   | 8,500 mm |

## OPERATING WEIGHT

|   |           |
|---|-----------|
| น้ำหนักขณะปฏิบัติงาน (แผ่นแทร็ค 800 mm) | 23,850 kg |
| น้ำหนักขณะปฏิบัติงาน (แผ่นแทร็ค 900 mm) | 24,130 kg |

## สมรรถนะของบิวท์

|                  |                    |
|------------------|--------------------|
| บิวท์ขนาดมาตรฐาน | 0.5 m <sup>3</sup> |
|------------------|--------------------|

## ระบบขับเคลื่อน

|                         |          |
|-------------------------|----------|
| ความเร็วสูงสุดในการเดิน | 5.5 km/h |
| แรงจุดลากสูงสุด         | 220 kN   |

## น้ำหล่อเย็นและน้ำมันหล่อลื่น (ปริมาณการเติม)

|                     |       |
|---------------------|-------|
| ถังน้ำมันเชื้อเพลิง | 420 L |
| ถังน้ำมันเครื่อง    | 25 L  |
| น้ำหล่อเย็น         | 25 L  |
| ถังน้ำมันไฮดรอลิก   | 210 L |
| ระบบไฮดรอลิกทั้งหมด | 330 L |

## ระบบไฮดรอลิก

|                     |               |
|---------------------|---------------|
| อัตราการไหลสูงสุด   | 2 x 224 L/min |
| แรงดันรัลล์         | 34.3 MPa      |
| แรงดันรัลล์ (บูสต์) | 37.3 MPa      |

## ระยะต่างๆในการทำงาน

|   |           |
|---|-----------|
| A. ระยะขุดไกลสุด                        | 15,110 mm |
| B. ระยะขุดไกลสุดที่แนวระดับพื้น         | 14,985 mm |
| C. ระยะขุดลึกสุด                        | 11,550 mm |
| D. ระยะขุดลึกสุด, 2.44 m. (8') ระดับ    | 11,320 mm |
| E. ระยะขุดลึกสุดเมื่อพนักตั้งจากกับพื้น | 9,022 mm  |
| F. ระยะขุดสูงสุด                        | 13,020 mm |
| G. ระยะตักสูงสุด                        | 10,242 mm |
| H. รัลล์การสวิตแคบสุด                   | 4,270 mm  |
| แรงขุดสูงสุดที่ปลายบิวท์ (ISO)          | 76 kN     |
| แรงขุดสูงสุดที่ปลายอาร์ม (ISO)          | 60 kN     |

Guangxi Liugong Machinery Co., Ltd.

No. 1 Liutai Road, Liuzhou, Guangxi 545007, PR China  
T: +86 772 3886124 E: overseas@liugong.com  
www.liugong.com

Specifications and designs are subject to change without notice. Machines shown may include optional equipment. Liugong standard and optional equipment may vary from region to region. Please consult your Liugong dealer for information specific to your area. Engine power kW is converted to horsepower (1 kW=1.3596 ps and 1 kW=1.3410 hp) in this file.

02/2024 Designed by Liugong