



เครื่องยนต์  
แรงม้าสูงสุด  
แรงม้าสุทธิ  
ระยะขุดลึกสุด  
บุงที่ขนาดมาตรฐาน  
น้ำหนักตัวรถ

Cummins 6 LTAA 8.9 - C 325  
241 กิโลวัตต์ ( 323 แรงม้า ) ที่ 2,000 รอบต่อนาที  
233 กิโลวัตต์ ( 312 แรงม้า ) ที่ 2,000 รอบต่อนาที  
7,340 มม.  
1.6 ม.<sup>3</sup>  
35,400 กิโลกรัม

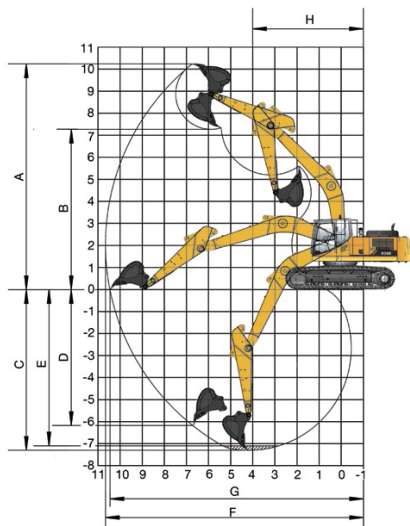
# 936E EXCAVATOR

# 936E SPECIFICATIONS >>>

เครื่องยนต์	
มาตรฐานการควบคุมมลพิษ	Tier 2 / Stage IIA
เครื่อง	Cummins
รุ่น	6 LTAA 8.9 - C325
แรงม้าสูงสุด	241 กิโลวัตต์ (323 แรงม้า) ที่ 2,000 รอบต่อนาที
แรงม้าสุทธิ	233 กิโลวัตต์ (312 แรงม้า) ที่ 2,000 รอบต่อนาที
แรงบิดสูงสุด	1,400 นิวตันเมตร ที่รอบความเร็วรอบ 1,400 รอบต่อนาที
จำนวนลูกสูบ	6 สูบ
ความจุกระบอกสูบ	8.9 ลิตร

ชุดเครื่องล่าง	
ความกว้างของแผ่นแทร็ค	800 มม.
จำนวนแผ่นแทร็ค (ต่อข้าง)	48
จำนวนลูกรถตัวล่าง (ต่อข้าง)	9
จำนวนลูกรถตัวบน (ต่อข้าง)	2
แรงกดบนพื้น (Ground Pressure)	0.504 กิโลกรัมต่อตารางเซนติเมตร

ระบบขับเคลื่อน	
ความเร็วสูงสุดในการเดิน	5.5 กิโลเมตรต่อชั่วโมง
แรงจุดลากสูงสุด	320 กิโลนิวตัน (32,630 กิโลกรัม-แรง)
มุมไต่ชันสูงสุด	70 %



สมรรถนะของบุงก์	
บุงก์ขนาดมาตรฐาน	1.6 ม <sup>3</sup>
แรงขุดสูงสุดที่บุงก์ (ISO Standard)	252 กิโลนิวตัน
แรงขุดสูงสุดที่ปลายอาร์ม (ISO Standard)	185 กิโลนิวตัน

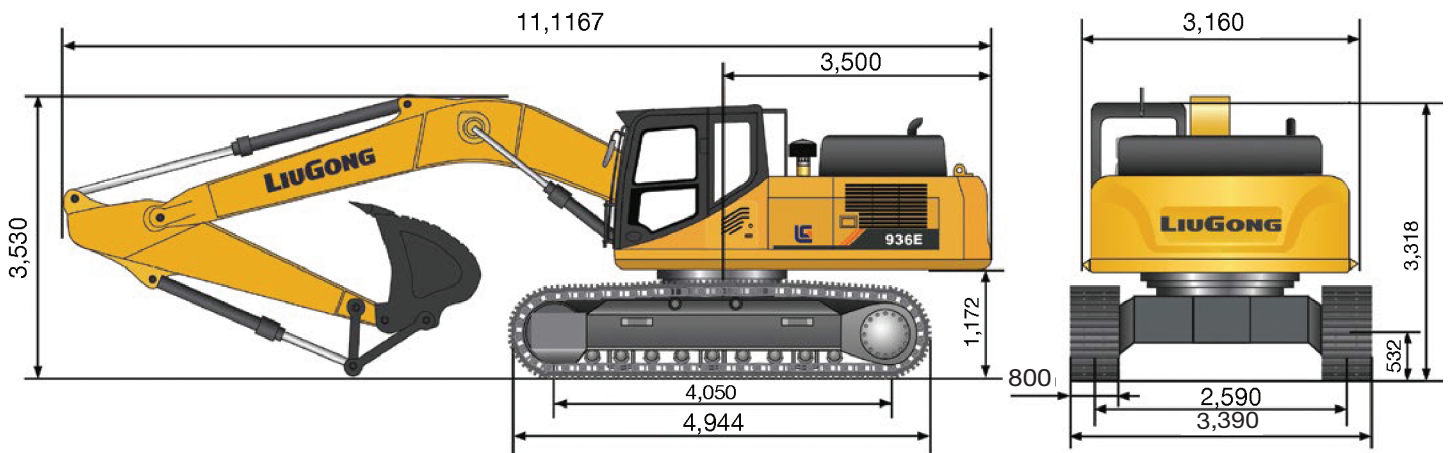
บูมและอาร์ม	
ความยาวบูม	6,400 มม.
ความยาวอาร์ม	3,200 มม.

น้ำหล่อเย็นและน้ำมันหล่อลื่น (ปริมาณการเติม)	
ถังน้ำมันเชื้อเพลิง	620 ลิตร
น้ำมันเครื่อง	27.3 ลิตร
น้ำหล่อเย็น	37 ลิตร
ถังน้ำมันไฮดรอลิก	240 ลิตร
ระบบไฮดรอลิกทั้งหมด	450 ลิตร

ระบบไฮดรอลิก	
อัตราการไหลสูงสุด	2x300 ลิตรต่อนาที
แรงดันรีลัฟ	34.3 เมกกะปาสกาล
สามารถปรับใช้ระบบไฮดรอลิกไม่น้อยกว่า	3 ระดับ

ระบบสวิง	
ความเร็วในการสวิง	10 รอบต่อนาที

ระยะต่างๆในการทำงาน	
A. ระยะขุดสูงสุด	10,000 มม.
B. ระยะตักสูงสุด	7,160 มม.
C. ระยะขุดลึกสุด	7,340 มม.
D. ระยะขุดลึกสุดเมื่อพนักงตั้งจากกับพื้น	6,460 มม.
E. ระยะขุดลึกสุดเมื่อพนักงตั้งจากกับพื้น	7,180 มม.
F. ระยะขุดไกลสุด	11,000 มม.
G. ระยะขุดไกลสุดวัดที่แนวระดับพื้น	10,900 มม.
H. รัศมีการสวิงแคบสุด	4,465 มม.



Guangxi Liugong Machinery Co., Ltd.

No. 1 Liutai Road, Liuzhou, Guangxi PR China, 545007

T: +86 772 3886124

E: overseas@liugong.com

www.liugong.com

Specifications and designs are subject to change without notice. Machines shown may include optional equipment. Liugong standard and optional equipment may vary from region to region. Please consult your Liugong dealer for information specific to your area. Engine power kW is converted to horsepower (1 kW=1.3596 ps and 1 kW=1.3410 hp) in this file.