



เครื่องยนต์
แรงแมาสูงสุด
แรงแมาสุทธิ
แรมบิตสูงสุด
ขนาดของใบมีด
น้ำหนักตัวรถ

Weichai WD10G178E25
131 kW (176 hp / 178 ps) @ 1,850 rpm
120 kW (161 hp / 163 ps) @ 1,850 rpm
830 N · m
4.5 m³
17,000 kg

B160C BULLDOZER

TOUGH WORLD. TOUGH EQUIPMENT.

B160C SPECIFICATIONS >>>

เครื่องยนต์	
มาตรฐานไอเสีย	Tier 2 / Stage II
ผู้ผลิต	Weichai
รุ่น	WD10G178E25
แรงม้าสูงสุด	131 kW (176 hp / 178 ps) @ 1,850 rpm
แรงม้าสุทธิ	120 kW (161 hp / 163 ps) @ 1,850 rpm
แรงบิดสูงสุด	830 N · m @ 1,000 rpm
จำนวนสูบ	6
ระบบแรงดันไฟฟ้า	Turbocharged
ความจุระบบหล่อลื่น	9.726 L

ระบบขับเคลื่อน	
ชนิดของเกียร์	Power shift
ความเร็วสูงสุด เต็มหน้า	10.6 km/h
ความเร็วสูงสุด ถอยหลัง	13.6 km/h
จำนวนเกียร์ เต็มหน้า	3
จำนวนเกียร์ ถอยหลัง	3

ระบบไฟฟ้า	
ระบบแรงดันไฟฟ้า	24 V

ชุดเครื่องล่าง	
ความกว้างของแผ่นแทร็ค	510 mm
จำนวนแผ่นแทร็ค (ต่อข้าง)	37
จำนวนลูกกรอกตัวบน (ต่อข้าง)	2
จำนวนลูกกรอกตัวล่าง (ต่อข้าง)	6
น้ำหนักที่กดลงบนพื้น	67 kPa
ความสูงใต้ท้องรถ	400 mm

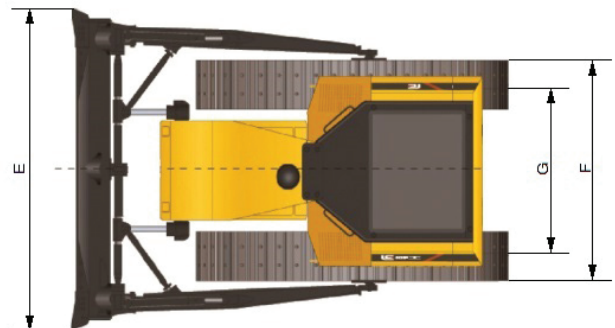
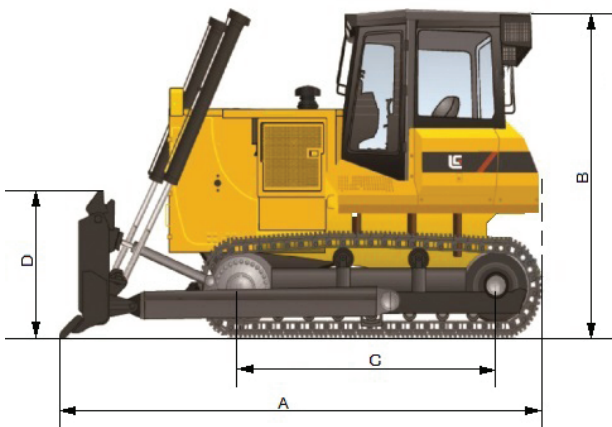
มิติของเครื่องจักร	
A ความยาว	5,180 mm
B ความสูง	3,200 mm
C ความยาวของแผ่นแทร็คบนพื้น	2,430 mm
D ความสูงของไทม์ดรัม	1,137 mm
E ความกว้างของไทม์ดรัม	3,422 mm
F ความกว้างวัตถุที่แทร็ค	2,390 mm
G ความกว้างระหว่างท่อนกลางแทร็ค	1,880 mm

น้ำหนัก	
น้ำหนักตัวรถ	17,000 kg

ความสามารถของไทม์ดรัม	
ชนิดไทม์ดรัม	Straight
ขนาดไทม์ดรัม	4.5 m ³
ความลึกการตัด	540 mm
ความสูงของไทม์ดรัมที่ยกได้เหนือพื้นดิน	1,076 mm
การปรับเอียงไทม์ดรัม (ซ้าย)	470 mm
การปรับเอียงไทม์ดรัม (ขวา)	470 mm

ระบบไฮดรอลิก	
อัตราการไหลสูงสุด	250 L/min
แรงดันเรีรฟ์	14 MPa
ชนิดของปั๊ม	Gear pump
ชนิดกระบอกไฮดรอลิก	Dual-acting piston type

น้ำหล่อเย็นและน้ำมันหล่อลื่น (ปริมาณการเติม)	
ถังน้ำมันเชื้อเพลิง	350 L
น้ำมันเครื่อง	24 L
น้ำหล่อเย็น	45 L
น้ำมันไฮดรอลิก	108 L
เกียร์และทอร์คคอนเวอร์เตอร์	122 L
น้ำมันห้องเพลลาตัวเดิน (ต่อข้าง)	66 L



Guangxi Liugong Machinery Co., Ltd.

No. 1 Liutai Road, Liuzhou, Guangxi 545007, PR China
T: +86 772 3886124 E: overseas@liugong.com
www.liugong.com

Specifications and designs are subject to change without notice. Machines shown may include optional equipment. Liugong standard and optional equipment may vary from region to region. Please consult your Liugong dealer for information specific to your area. Engine power kW is converted to horsepower (1 kW=1.3596 ps and 1 kW=1.3410 hp) in this file.

06/2020 Designed by LiuGong