



เครื่องยนต์
แรงม้าสูงสุด
แรงม้าสุทธิ
แรงบิดสูงสุด
ความจุใบมีด
น้ำหนักปฏิบัติการ

Weichai WP10G178E355
131 kW (176 hp / 178 ps) @ 1,850 rpm
120 kW (161 hp / 163 ps) @ 1,850 rpm
830 N·m
4.5 m³
17,000 kg

CLGB160C BULLDOZER

TOUGH WORLD. TOUGH EQUIPMENT.

CLGB160C SPECIFICATIONS >>>

ข้อมูลเครื่องจักร

น้ำหนักปฏิบัติการ	17,000 kg
-------------------	-----------

เครื่องยนต์

มาตรฐานการควบคุมมลพิษ	Tier 3 / Stage III
เครื่องยนต์	Weichai
รุ่น	WP10G178E355
แรงม้าสูงสุด	131 kW (176 hp / 178 ps) @ 1,850 rpm
แรงม้าสุทธิ	120 kW (161 hp / 163 ps) @ 1,850 rpm
แรงบิดสูงสุด	830 N·m
จำนวนลูกสูบ	6
ความจุกระบอกสูบ	9.726 L

ระบบขับเคลื่อน

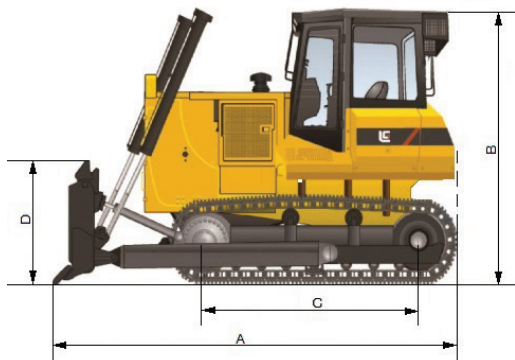
ระบบส่งกำลัง	Torque converter Single-stage, single-phase three elements Planetary power shift
ความเร็วสูงสุด (เดินหน้า)	9.72 km/h
ความเร็วสูงสุด (ถอยหลัง)	12.64 km/h
จำนวนเกียร์ (เดินหน้า)	3
จำนวนเกียร์ (ถอยหลัง)	3
คลัตช์	Multiple - disc oil powder metallurgy disc compressed by spring, released by hydraulic.
เบรก	Oil two direction floating band brake operated by mechanical foot pedal.

ระบบไฟฟ้า

ระบบแรงดันไฟฟ้า	24 V
-----------------	------

ชุดช่วงล่าง

ความกว้างของแผ่นแทร็ค	510 mm
จำนวนแผ่นแทร็ค (ต่อข้าง)	37
จำนวนลูกรอกตัวบน (ต่อข้าง)	2
จำนวนลูกรอกตัวล่าง (ต่อข้าง)	6
แรงที่กดลงบนพื้น	58.5 kPa



ความสามารถของใบมีด

ชนิดใบมีด	Straight
ความจุใบมีด	4.5 m ³
ความลึกการตัด	540 mm
ระยะยกใบมีดเหนือพื้น	1,076 mm
การปรับเอียงของใบมีด (ซ้าย)	470 mm
การปรับเอียงของใบมีด (ขวา)	470 mm

ระบบไฮดรอลิก

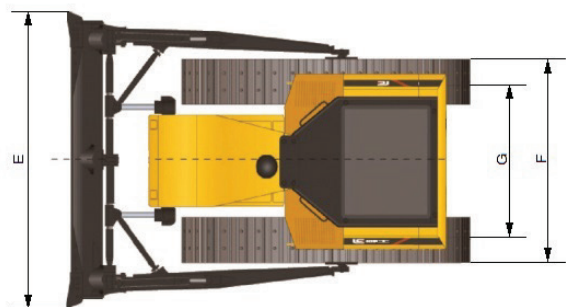
อัตราการไหลสูงสุด	250 L/min
แรงดันรีรีฟ	14 MPa
ชนิดของปั๊ม	Gear pump
ชนิดกระบอกไฮดรอลิก	Dual-acting piston type

ความจุของเหลว

ความจุน้ำมันเชื้อเพลิง	350 L
ความจุน้ำมันเครื่อง	24 L
ความจุน้ำมันหล่อเย็น	62 L
ความจุน้ำมันไฮดรอลิก	108 L
ความจุน้ำมันของระบบส่งกำลังทั้งหมด	122 L
ความจุน้ำมันของเฟืองขับแต่ละข้าง	33 L

ขนาดของตัวเครื่องจักร

A ความยาวเครื่องจักร	5,180 mm
B ความสูง (ถึงส่วนบนของห้องเก๋ง)	3,200 mm
C ระยะห่างระหว่างกึ่งกลางแทร็คทั้ง 2 ข้าง	2,430 mm
D ความสูงใบมีด	1,149 mm
E ความกว้างของใบมีด	3,455 mm
F ความกว้างเครื่องจักรจากขอบนอกของแผ่นแทร็ค	2,390 mm
G ระยะห่างระหว่างกึ่งกลางแทร็คทั้ง 2 ข้าง	1,880 mm
ระยะห่างจากพื้น	400 mm



08/2025 Designed by LiuGong Yontrakarn

บริษัท ลิวกง ยนต์ตระการ จำกัด

102 หมู่ 1 ตำบลคิ่งลาน อำเภอบางปะอิน จังหวัดพระนครศรีอยุธยา 13160
 โทร. 035-958203 <https://apac.liugong.com/th>

☎ 1800-011-197 | 📱 @lgytk | 🌐 LiuGong Thailand | 📧 @lgytk

