

เครื่องยนต์	Cummins 6LT9.3
แรงม้าสูงสุด	162 kW (217 hp) @ 2,200 rpm
แรงม้าสุทธิ	148 kW (198 hp) @ 2,200 rpm
น้ำหนักตัวรถ	16,700 kg
ขนาดบุงที่มาตรฐาน	3 m <sup>3</sup>
แรงจัดสูงสุดที่บุงที่	167 kN
ความสูงถึงปากบุงที่เมื่อยก	2,970 m

# ZL50CN รถตักล้อยาง



TOUGH WORLD. TOUGH EQUIPMENT.

# ZL50CN SPECIFICATIONS >>>

เครื่องยนต์	
มาตรฐานไอเสีย	Tier 2 / Stage II
ผู้ผลิต	Cummins
รุ่น	6LT9.3
แรงม้าสูงสุด	162 kW (217 hp) @ 2,200 rpm
แรงม้าสุทธิ	148 kW (198 hp) @ 2,200 rpm
แรงบิดสูงสุด	890 N·m
ความจุกระบอกสูบ	9.3 L
จำนวนสูบ	6
ระบบดูดอากาศ	Turbocharged

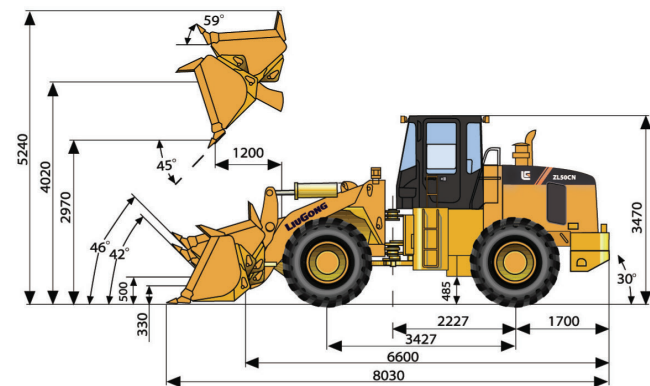
ระบบขับเคลื่อน	
ชนิด	Planetary power shift
ทอร์คคอนเวอร์เตอร์	Double - stage, Four - element
ความเร็วสูงสุด เต็มหน้า	37 km/h
ความเร็วสูงสุด ถอยหลัง	14 km/h
จำนวนเกียร์, เต็มหน้า	2
จำนวนเกียร์, ถอยหลัง	1

เพลลา	
ชนิดเพลลาหน้า	Conventional
ชนิดเพลลาหลัง	Conventional
มุมที่เพลลาแคว่งได้	±11°

ระบบบังคับเลี้ยว	
ชนิด	Articulated
แรงดันรีรีฟ	12 Mpa

ระบบเบรก	
ชนิดเบรค	Caliper disc brake
ตัวดำเนินการเบรค	Air over hydraulic
ชนิดพารคักเบรค	Manual pneumatic control
ตัวดำเนินการพารคักเบรค	Air pressure control

ระบบไฮดรอลิก	
ชนิดปั๊ม	Gear
แรงดันรีรีฟ	17 MPa
ระยะเวลาการยกแขน	6.5 s
ระยะเวลาการรอก	1.5 s
ระยะเวลาการลดระดับแขน	3.5 s
ระยะเวลาต่อรอบที่สั้นที่สุด	11.5 s



สมรรถนะ: แขนมาตรฐาน	
น้ำหนักที่ทำได้ท้ายลอย (Tipping Load)	13,414 kg
น้ำหนักที่ทำได้ท้ายลอยเมื่อเลี้ยวสุด (Full Turn Tipping Load)	11,000 kg
แรงจัดที่บุงที่	167 kN
มุมยกมากที่สุดเมื่อยกแขน	45°
ความสูงถึงปากบุงที่เมื่อยกยก	2,970 mm
ระยะแนวระนาบระหว่างปากบุงที่ถึงล้อหน้าเมื่อยกยก	1,200 mm
ความสูงถึงสลักปลายแขนเมื่อยกยก	4,020 mm
ความลึกที่สุดที่บุงที่ขุดได้เมื่อ	60 mm
มุมหมุนกลับมากที่สุดของบุงที่ที่ระดับพื้นดิน	42°
มุมหมุนกลับมากที่สุดของบุงที่ที่ระดับยกเคลื่อนย้ายวัสดุ	46°
มุมหมุนกลับมากที่สุดของบุงที่ที่ระดับยกแขนสูงสุด	59°

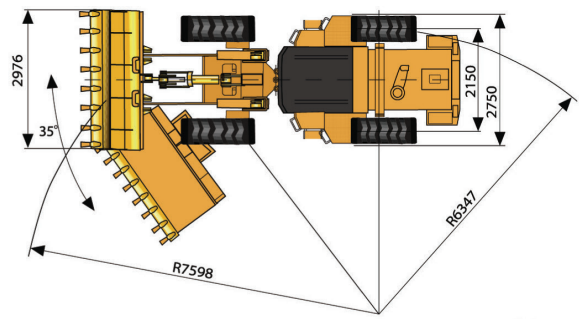
สมรรถนะ: ของบุงที่	
บุงที่ขนาดมาตรฐาน	3 m³

มิติของเครื่องจักร	
ความยาว	8,030 mm
ความกว้างวัดที่ยาง	2,750 mm
ฐานล้อ	3,427 mm
ความกว้างระหว่างจุดกึ่งกลางยาง	2,150 mm
ความสูงใต้ท้องรถ	485 mm
มุมเลี้ยวสูงสุด	35°
มุมจาก	30°
รัศมีวงเลี้ยววัดจากด้านนอกของยาง	6,647 mm
รัศมีวงเลี้ยววัดจากจุดกึ่งกลางยาง	6,347 mm
รัศมีวงเลี้ยววัดจากขอบนอกของบุงที่	7,598 mm

ยาง	
ขนาดยาง	23.5 - 25

น้ำหนัก	
น้ำหนักตัวรถ	16,700 kg

น้ำหล่อเย็นและน้ำมันต่างๆ (ปริมาณการเติม)	
ถังน้ำมันเชื้อเพลิง	300 L
น้ำมันเครื่อง	18 L
น้ำหล่อเย็น	50 L
น้ำมันไฮดรอลิก	300 L
เกียร์และทอร์คคอนเวอร์เตอร์	45 L
เพลลา(ต่อลูก)	32 L



Unit: mm



## บริษัท ยนต์การเครื่องจักรกล จำกัด

71 ม.8 ถ.พหลโยธิน ต.เขียงรากน้อย อ.บางปะอิน จ.พระนครศรีอยุธยา 13180

โทร 035 219167-70, แฟกซ์ 035 259 503

www.ytkmachinery.com Email : info@ytkmachinery.com



www.youtube.com/ytkmachinery



www.facebook.com/ytkmachinery

Specifications and designs are subject to change without notice. Machines shown may include optional equipment.