



เครื่องยนต์
แรงม้าสูงสุด
แรงม้าสุทธิ
ระยะขุดลึกสุด
ขนาดบุงที่
น้ำหนักปฏิบัติงาน

Cummins QSM11
280 kW (375 hp/381 ps) @ 2,000 rpm
260 kW (349 hp/353 ps) @ 2,000 rpm
6,521 mm
2.2 - 3.2 m³
49,500 - 51,000 kg

952E HD EXCAVATOR

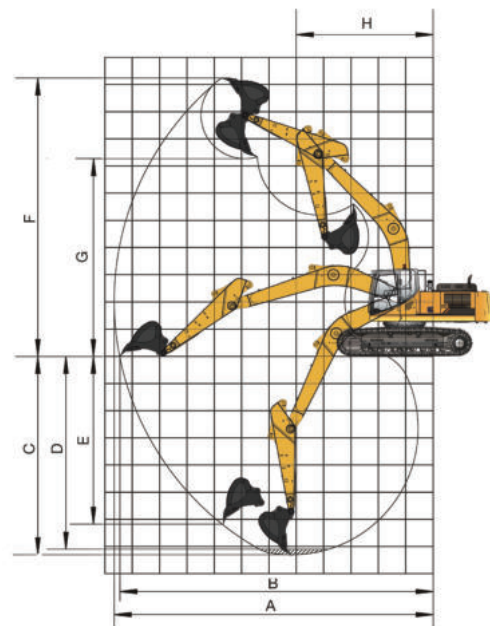
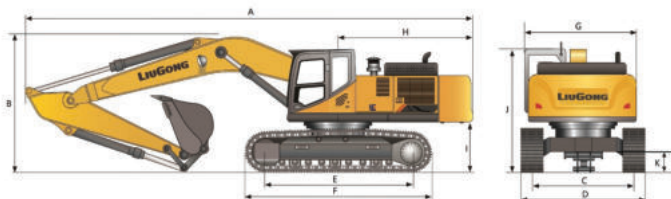
952E SPECIFICATIONS >>>

สเปกตรัม:	
น้ำหนักปฏิบัติการ	49,500-51,000 kg
ขนาดของบุงก์	2.2- 3.2 m ³
ความเร็วสูงสุดในการเดิน	5.3 km/h
ความเร็วในการสวิง	8.5 rpm
แรงจลลางสูงสุด	386 kN
แรงขุดที่ปลายบุงก์ (ISO)	310 kN
แรงขุดที่ปลายอาร์ม (ISO)	287 kN

เครื่องยนต์	
มาตรฐานการควบคุมมลพิษ	Tier 3 / Stage IIIA
เครื่องยนต์	Cummins
รุ่น	QSM11
แรงแบบสูงสุด	280 kW (375 hp / 381 ps) @ 2,000 rpm
แรงแบบสุทธิ	260 kW (349 hp / 353 ps) @ 2,000 rpm
แรงบิดสูงสุด	1,898 N·m @ 1,400 rpm
จำนวนลูกสูบ	6
ความจุกระบอกสูบ	10.8 L

ชุดเครื่องล่าง	
จำนวนแผ่นแทร็ค (ต่อข้าง)	53
จำนวนลูกรถตัวล่าง (ต่อข้าง)	9
จำนวนลูกรถตัวบน (ต่อข้าง)	2

มิติของเครื่องจักร	
A ความยาว	11,515 mm
B ความสูง	3,810 mm
C ความกว้างระหว่างจุดที่กกลางของแทร็ค	2,740 mm
D ความกว้างวัดที่แทร็ค	3,340 mm
E ความยาวระหว่างตัวเดิน	4,475 mm
F ความยาวของแทร็ค	5,500 mm
G ความกว้างถึงขอบห้องคนขับ	3,302 mm
H ระยะห่างจุดศูนย์กลางสวิงถึงส่วนท้าย	3,800 mm
I ความสูงจากพื้น (คาน้ำเตอร์เวก)	1,324 mm
J ความสูง (ถึงส่วนบนของห้องคนขับ)	3,307 mm



ระยะต่างๆในการทำงาน	
ความยาวบูม	6,500 mm
ความยาวอาร์ม	2,550 mm
A. ระยะขุดไกลสุด	10,625 mm
B. ระยะขุดไกลสุดวัดที่แนวระดับพื้น	10,388 mm
C. ระยะขุดลึกสุด	6,521 mm
D. ระยะขุดลึกสุด, 2.44 m. (8') ระดับ	6,337 mm
E. ระยะขุดลึกสุดเมื่อผนังตั้งฉากกับพื้น	5,204 mm
F. ระยะขุดสูงสุด	9,977 mm
G. ระยะตกสูงสุด	7,038 mm
H. รัศมีการสวิงแคบสุด	4,645 mm

ระบบไฮดรอลิก	
อัตราการไหลสูงสุด	2 x 380 L/min
แรงดันรีลัฟ	34.3 MPa
แรงดันรีลัฟ (บูสต์)	37.2 L/min

น้ำหล่อเย็นและน้ำมันหล่อลื่น(ปริมาณการเติม)	
ถังน้ำมันเชื้อเพลิง	650 L
ถังน้ำมันเครื่อง	37.8 L
น้ำหล่อเย็น	50 L
ถังน้ำมันไฮดรอลิก	290 L
ระบบไฮดรอลิกทั้งหมด	470 L

Guangxi Liugong Machinery Co., Ltd.

No. 1 Liutai Road, Liuzhou, Guangxi 545007, PR China
T: +86 772 3886124 E: overseas@liugong.com
www.liugong.com

Specifications and designs are subject to change without notice. Machines shown may include optional equipment. Liugong standard and optional equipment may vary from region to region. Please consult your Liugong dealer for information specific to your area. Engine power kW is converted to horsepower (1 kW=1.3596 ps and 1 kW=1.3410 hp) in this file.

05/2022 Designed by Liugong
Replace the previous versions of 09/2021