



เครื่องยนต์
แรงม้าสูงสุด
แรงม้าสุทธิ
ขนาดของใบมีด
น้ำหนักตัวรถ
ความลึกการตัด

Weichai WD10G178E25
131 kW (176 hp / 178 ps) @ 1,850 rpm
120 kW (161 hp / 163 ps) @ 1,850 rpm
3.8 m³
18,500 - 18,700 kg
485 mm

B160CL B161CL BULLDOZER

TOUGH WORLD. TOUGH EQUIPMENT.

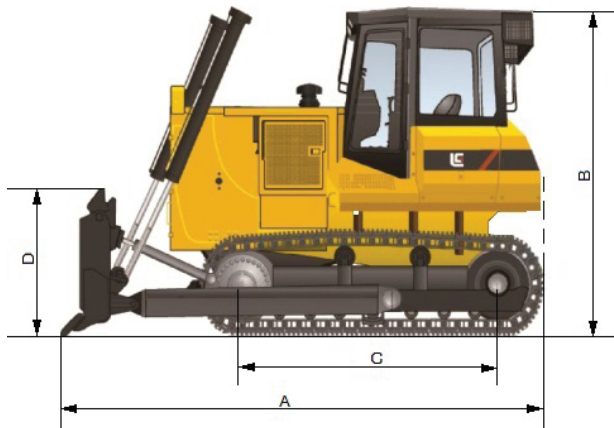
B160CL | B161CL SPECIFICATIONS >>>

เครื่องยนต์	
มาตรฐานไอเสีย	Tier 2 / China II
ผู้ผลิต	Weichai
รุ่น	WD10G178E25
แรงม้าสูงสุด	131 kW (176 hp / 178 ps) @ 1,850 rpm
แรงม้าสุทธิ	120 kW (161 hp / 163 ps) @ 1,850 rpm
แรงบิดสูงสุด	830 N·m @ 1,100 rpm
จำนวนสูบ	6
ระบบแรงดันไฟฟ้า	Turbocharged, 4-stroke
ความจุกระบอกสูบ	9.726 L

ระบบขับเคลื่อน	B160CL	B161CL
ระบบส่งกำลัง	Torque converter Single-stage, single-phase three elements Planetary power shift	Bevel gear, mobile sleeve shift
ความเร็วสูงสุด เต็มหน้า	9.7 km/h	11.31 km/h
ความเร็วสูงสุด ถอยหลัง	12.6 km/h	9.91 km/h
จำนวนเกียร์ เต็มหน้า	3	5
จำนวนเกียร์ ถอยหลัง	3	4
คลัตช์	Multiple - disc oil powder metallurgy disc compressed by spring, released by hydraulic.	
เบรก	Oil two direction floating band brake operated by mechanical foot pedal.	

ระบบไฟฟ้า	
ระบบแรงดันไฟฟ้า	24 V

ชุดเครื่องล่าง	
ความกว้างของแผ่นแทร็ค	950 mm
จำนวนแผ่นแทร็ค (ต่อข้าง)	42
จำนวนลูกกรอกตัวบน (ต่อข้าง)	2
จำนวนลูกกรอกตัวล่าง (ต่อข้าง)	7
น้ำหนักที่กดลงบนพื้น	28.11 kPa
ระยะสูงใต้ท้องรถ	400 mm



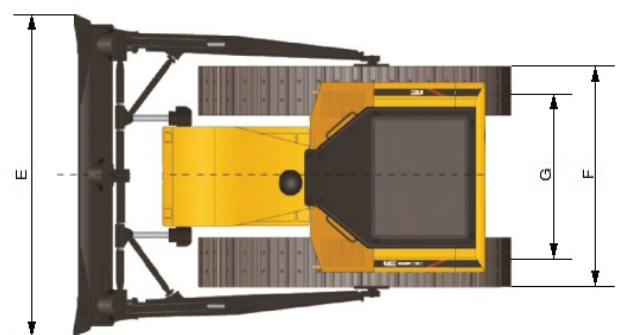
มิติของเครื่องจักร	
A ความยาว	5,295 mm
B ความสูง	3,200 mm
C ความยาวของแผ่นแทร็คบนพื้น	2,935 mm
D ความสูงของใบมีด	1,016 mm
E ความกว้างของใบมีด	4,200 mm
F ความกว้างวัดที่แทร็ค	3,400 mm
G ความกว้างระหว่างท่อนกลางแทร็ค	2,300 mm

น้ำหนัก	B160CL	B161CL
น้ำหนักตัวรถ	18,500 kg	18,700 kg

ความสามารถของใบมีด	
ชนิดใบมีด	Straight
ขนาดใบมีด	3.8 m ³
ความลึกการตัด	485 mm
ระยะยกสูงจากพื้น	1,005 mm

ระบบไฮดรอลิก	
อัตราการไหลสูงสุด	250 L/min
แรงดันรีรีฟ	14 MPa
ชนิดของปั๊ม	Gear pump
ชนิดกระบอกไฮดรอลิก	Dual-acting piston type

น้ำหล่อเย็นและน้ำมันหล่อลื่น (ปริมาณการเติม)	
ถังน้ำมันเชื้อเพลิง	350 L
น้ำมันเครื่อง	24 L
น้ำหล่อเย็น	45 L
น้ำมันไฮดรอลิก	108 L
เกียร์และทอร์คคอนเวอร์เตอร์	122 L
น้ำมันห้องเพลลาตัวเดิน (ต่อข้าง)	66 L



Guangxi Liugong Machinery Co., Ltd.

No. 1 Liutai Road, Liuzhou, Guangxi 545007, PR China
T: +86 772 3886124 E: overseas@liugong.com
www.liugong.com

Specifications and designs are subject to change without notice. Machines shown may include optional equipment. Liugong standard and optional equipment may vary from region to region. Please consult your Liugong dealer for information specific to your area. Engine power kW is converted to horsepower (1 kW=1.3596 ps and 1 kW=1.3410 hp) in this file.

02/2021 Designed by LiuGong
Replace the previous versions of 04/2020