



เครื่องยนต์

แรงม้าสูงสุด

แรงม้าสุทธิ

ระยะขุดลึกสุด

บุงที่ขนาดมาตรฐาน

น้ำหนักตัวรถ 2 เสา / 4 เสา สบต

Liugong Cummins (GCIC)

124 kW (166 hp / 169 ps) @ 2,050 rpm

117 kW (157 hp / 159 ps) @ 2,050 rpm

10,878 mm

0.5 m<sup>3</sup>

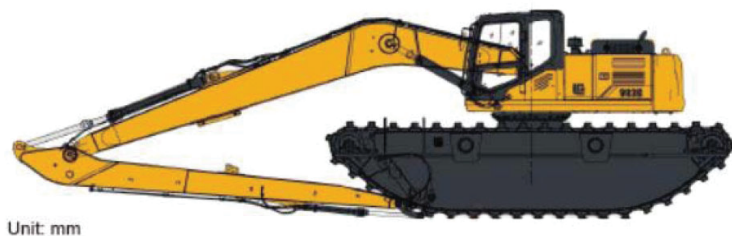
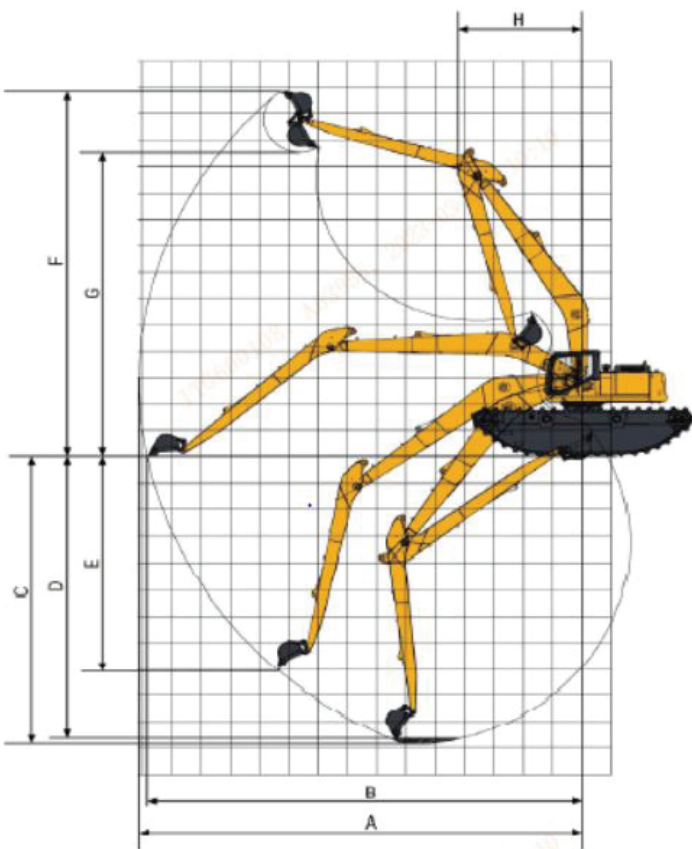
37,000 / 40,000 kg

## **920E Amphibious EXCAVATOR (Thailand)**

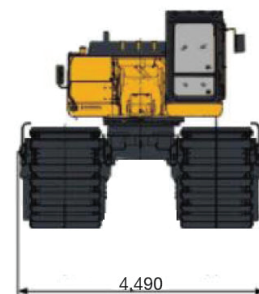
# 920E SPECIFICATIONS >>>

เครื่องยนต์	
มาตรฐานการควบคุมมลพิษ	CN IIIA / Stage IIIA
เครื่องยนต์	Liugong Cummins (GCIC)
รุ่น	QSB7
แรงแมาสูงสุด	124 kW (166 hp / 169 ps) @ 2,050 rpm
แรงแมาสุทธิ	117 kW (157 hp / 159 ps) @ 2,050 rpm
แรงแบิดสูงสุด	658 N·m @ 1,200 rpm
จำนวนลูกสูบ	6
ความจุกระบอกสูบ	6.7 L

ช่วงล่าง	
ความกว้างแผ่นแทรก	1,500 mm
มุมไต่ชันสูงสุด (Gradeability)	35%



Unit: mm



บูมและอาร์ม	
ความยาวบูม	8,500 mm
ความยาวอาร์ม	6,400 mm

สมรรถนะของบ็อกกี้	
บ็อกกี้ขนาดมาตรฐาน	0.5 m <sup>3</sup>

ระบบขับเคลื่อน	
ความเร็วสูงสุดในการเดิน	3 km/h
แรงจุดลากสูงสุด	230 kN

น้ำหล่อเย็นและน้ำมันหล่อลื่น(ปริมาณการเติม)	
ถังน้ำมันเชื้อเพลิง	420L / 840 L
ถังน้ำมันเครื่อง	25 L
น้ำหล่อเย็น	25 L
ถังน้ำมันไฮดรอลิก	210 L
ระบบไฮดรอลิกทั้งหมด	330 L

ระบบไฮดรอลิก	
อัตราการไหลสูงสุด	448 L/min
แรงดันรีลัฟ	34.3 MPa

ระบบสวิง	
ความเร็วในการสวิง	10.5 rpm

ระยะต่างๆในการทำงาน	
A. ระยะขุดไกลสุด	15,110 mm
B. ระยะขุดไกลสุดวัดที่แนวระดับพื้น	14,990 mm
C. ระยะขุดลึกสุด	10,878 mm
D. ระยะขุดลึกสุด, 2.44 m. (8') ระดับ	10,624 mm
E. ระยะขุดลึกสุดเมื่อผนังตั้งฉากกับพื้น	8,030 mm
F. ระยะขุดสูงสุด	13,858 mm
G. ระยะเทสูงสุด	11,555 mm

อุปกรณ์เสริม	
เสาสปีด 2 ระบบ และ 4 ระบบ	
อุปกรณ์ต่อบันสูบโคลน	