



เครื่องยนต์
แรงม้าสูงสุด
ความยาวใบมีน
ความเร็วสูงสุด
แรงลากจูง
น้ำหนักตัวรถ

Cummins QSL9.3
180 kW (241 hp / 245 ps) @ 2,200 rpm
3,960 mm
40 km/h
93 kN
17,000 kg

4230D MOTOR GRADER

4230D SPECIFICATIONS >>>

เครื่องยนต์	
มาตรฐานไอเสีย	Tier 3 / Stage III
ผู้ผลิต	Cummins
รุ่น	QSL9.3 Common Rail Diesel Engine,
แรงม้าสูงสุด	180 kW (241 hp / 245 ps) @ 2,200 rpm
แรงบิดสูงสุด/เพิ่มแรงบิด	1,187 N·m / 35 % (Torque rise)
จำนวนสูบ	6
ระบบดูดอากาศ	Turbo & air-to-air intercooled

ระบบเกียร์	
ชนิด	Power shift
เกียร์คอมโพสิท	Single stage, three elements
ความเร็วสูงสุด, เต็มหน้า	40 km/h
ความเร็วสูงสุด, ถอยหลัง	26.5 km/h
จำนวนเกียร์เต็มหน้า	6
จำนวนเกียร์ถอยหลัง	3

เพลลา	
ชนิด เพื่อถ่าย	Limited slip standard
ชนิด ไฟนัลไดรฟ์	Chain drive
มุมการหมุนขึ้นลงของเพลลา	16°
เพลลาหน้า, มุมการเอียงของล้อ	Left / right 18°

ระบบบังคับเลี้ยว	
ชนิด	Load sensor steering gear
แรงดัน รัลล์	16.7 MPa
รัลล์วงเลี้ยวแคบสุด	7,200 mm
มุมหักเลี้ยวที่ล้อ	±50°
มุมหักเลี้ยวที่เฟรมกลางลำตัว	±25°

ระบบเบรก	
ชนิด เซอร์วิสเบรก	Disc brake
ตำแหน่งเซอร์วิสเบรก	Rear axle

ยาง	
ขนาดยาง	17.5-25

ระบบไฮดรอลิก	
ชนิด เมมเบรน	Gear
แรงดันรัลล์	20 MPa
อัตราการไหลของไหลลอกบีบ	122 L/min

ความสามารถในการทำงาน	
แรงจุดลากสูงสุด	93 kN
แรงกดในการตัด	8,050 kg

ขนาดห้องเพลลาตัวเดิน	
ความสูง	648 mm
ความกว้าง	226 mm
ระยะศูนย์กลาง	1,517 mm

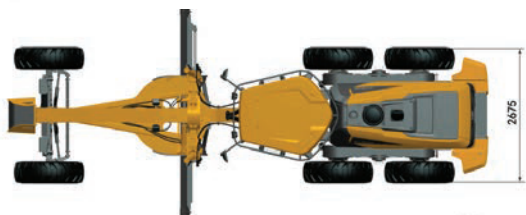
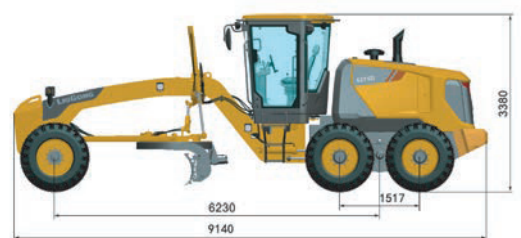
สมรรถภาพของใบมีด	
มุมคว่ำหางาย	28~74°
ระยะยกใบมีดเหนือพื้นดิน	600 mm
ระยะเลื่อนใบมีด ขวา / ซ้าย	660 / 740 mm
มุมลาดเอียงสูงสุด	90°
ความลึกการตัด	680 mm
การหมุน	360°
เส้นผ่านศูนย์กลางกลางวงเจ็อน	1,576 mm
ความหนาของเจ็อน	150 mm

มิติของเครื่องจักร	
ฐานล้อ	6,230 mm
ความยาว	9,140 mm
ความสูง	3,380 mm
เคลียร์เรนซ์ใต้เพลลาหน้า	602 mm
ความยาวใบมีด	3,960 mm
ความหนาใบมีด	19 mm
ความสูงใบมีด	610 mm

น้ำหนัก	
น้ำหนักรวมขณะทำงาน	17,000 kg

น้ำหล่อเย็นและน้ำมันหล่อลื่น (ปริมาณการเติม)	
ถังน้ำมันเชื้อเพลิง	348 L
น้ำมันเครื่อง	21 L
น้ำหล่อเย็น	35 L
น้ำมันไฮดรอลิก	115 L
เกียร์และเกียร์คอมโพสิท	33 L
น้ำมันห้องเพลลาตัวเดิน (ต่อข้าง)	90 L

อุปกรณ์เสริม	
Rear Ripper	
Front Dozer	
Automatic Leveling System	
Rotary Beacon	
Frictional Flake Worm Box	



Unit : mm

Guangxi Liugong Machinery Co., Ltd.

No. 1 Liutai Road, Liuzhou, Guangxi 545007, PR China

T: +86 772 3886124

E: overseas@liugong.com

www.liugong.com

Specifications and designs are subject to change without notice. Machines shown may include optional equipment. Liugong standard and optional equipment may vary from region to region. Please consult your Liugong dealer for information specific to your area. Engine power kW is converted to horsepower (1 kW=1.3596 ps and 1 kW=1.3410 hp) in this file.

02/2024 (Thai) Designed by LiuGong

Replace the previous versions of 06/2022